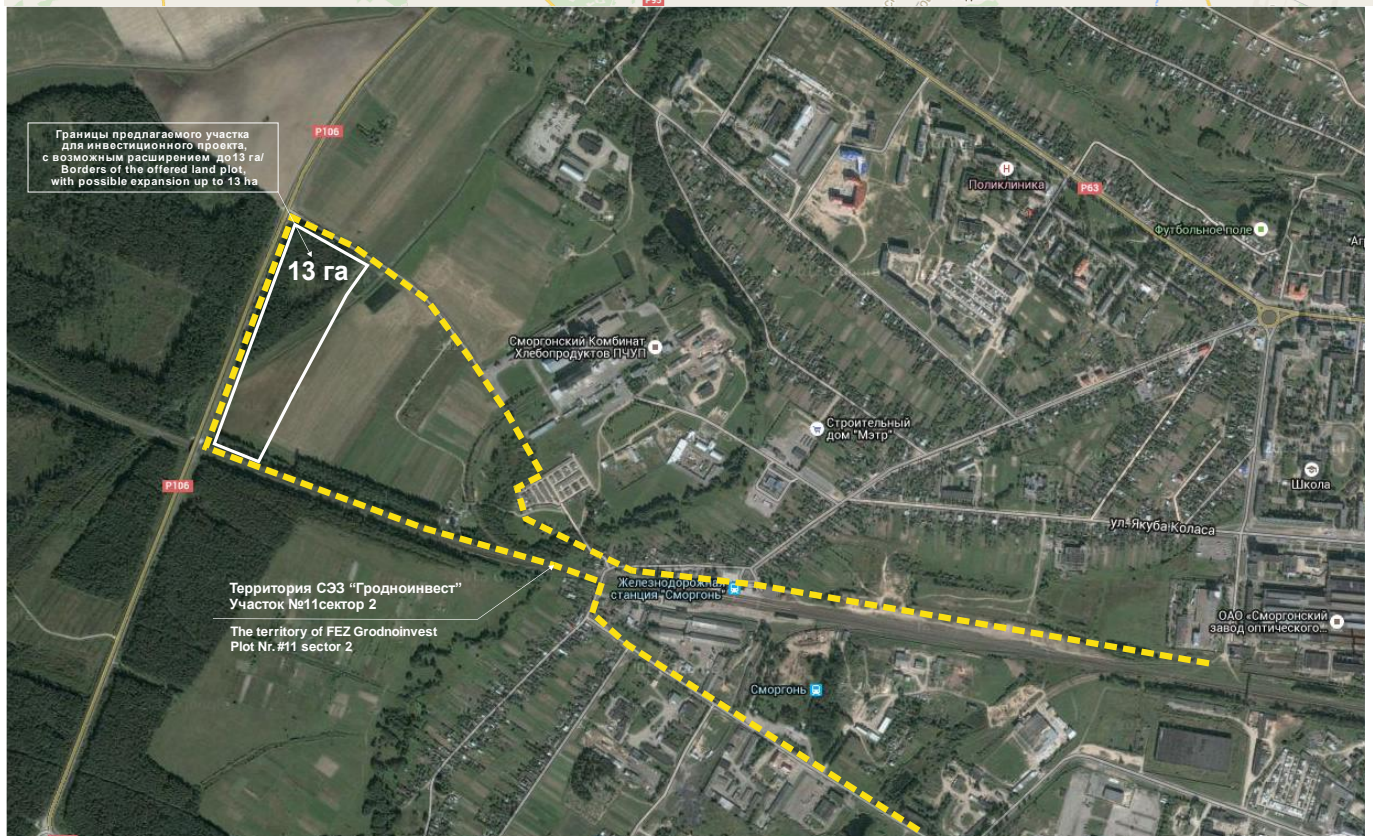


г. Сморгонь
Участок 11 сектор 2 СЭЗ «район Сморгонь»/
Smorgon
Plot Nr. 11. Sector 2 (district «Smorgon»)
Площадь участков/Land plots' area: 23,0 га/ha



ХАРАКТЕРИСТИКА УЧАСТКА/ LAND PLOT SPECIFICATION

Информация об участке/ Land plot information	Месторасположение участка/ Location	г. Лида и Лидский район Участок №6 СЭЗ Сектор 1 «Западный» Lida and Lida region, FEZ land plot #6 sector 1 («Western»)
	Площадь участков/ Total area	От 2,7 до 21,0 га/ From 2,7 to 21,0 ha
	Право пользования/ Use	Аренда/Rent
	Форма предоставления/ Land grant conditions	для резидентов СЭЗ – без аукциона/ Without an auction for FEZ residents
	Целевое использование/ Permitted use	для строительства предприятий/ For construction of enterprises
	Ежегодная арендная плата (1 га)/ Annual rent (1 ha)	Резиденты СЭЗ освобождены от арендной платы за земельные участки на время проектирования и строительства, но не более 5-ти лет с даты регистрации/ FEZ Grodnoinvest residents are free from land plots rent for the period of design and construction, but for not more than 5 years from the registration date.
	Плата за право аренды земельного участка – разовый платеж (за 1 га)/ Payment for the land rent right – one-off payment (1ha)	Резиденты СЭЗ освобождены от платы за право заключения договора аренды земельного участка, предоставленного для реализации инвестиционного проекта/ FEZ Grodnoinvest residents are free from the lease agreement payment for the investment project land plot.
Сведения о землях участка/ Ground information	Потери сельско- лесохозяйственного производства - возможность уплаты частями (за 1 га)/ Forestry and agricultural production losses – payment by installment (1 ha)	Резиденты СЭЗ освобождены от возмещения потерь сельскохозяйственного и лесохозяйственного производства при изъятии сельскохозяйственных земель и земель лесного фонда и предоставлении земельных участков для реализации инвестиционных проектов/ FEZ Grodnoinvest residents are free from compensation payments for agricultural and forestry production losses in the investment project territories, in case of agricultural or forestry lands status.
	Возмещение убытков землепользователям, упущенной выгоды (за 1 га)/ Compensation of losses to land users (1 ha)	От 5 млн.руб (от 260 долл. США)/ From 5 mln BLR (from 260 USD)
	Землепользователи/ Land users	СПК «Едковский», ГЛХУ «Лидский лесхоз», земли г. Лида и др./ SPK Edkovsky, GLHU Lida forestry, Lida lands, others
	Категории земель/ Ground category	Сельскохозяйственного назначения, лесного фонда, земли г. Лида и др./ Agricultural lands, forest fund lands, Lida lands, etc.
Характеристика Участка/ Land specification	Виды земель/ Ground type	Пахотные, луговые, лесные, прочие и др./ Arable, meadow, forest lands, etc..
	Использование в настоящее время/ Use at the present time	В с/х целях , под лесами, под местами общественного пользования/ Used in agriculture, there are forests, other public accommodations
	Перепад уровня земли/ Ground level difference	Умеренный/ Moderate
	Подземные препятствия/ Underground obstacles	инженерные сети/ Pipelines and networks
Транспортная доступность / Distances	Экологические ограничения/ Ecological restrictions	нет / No restrictions
	Строения/сооружения/ Buildings	Нет/No buildings
	Подъездные пути к участку (тип и ширина подъездных путей)/ Access roads	2-х полосная автодорога с асфальтобетонным покрытием, с грунтовым покрытием/ Dual asphalt highways, earth road
	Удаленность от дорог республиканского значения/ Distance from republican roads	До 5 км М-6 Гродно-Минск/ Up to 5 km to M6 Grodno-Minsk
	Удаленность от железной дороги/ Distance from railway	До 500 м до ж/д Лида –Мосты-Молодечно Up to 500 m Lida – Mosty - Molodechno
Инфраструктура. Infrastructure	Ближайший международн. Аэропорт/ Closest international airport	Аэропорт Гродно – 100 км Airport Grodno – 100 km
	Ближайший областной центр/ Closest regional centre	Гродно - 112 км. Grodno – 112 km
	Электричество/ Electricity	+ (до 500 кВт)/ + (up to 500 kW)
	Газ/ Gas	+ до 1 км/ + (up to 1 km)
	Водоснабжение/ Water supply	+ до 1 км/ +(up to 1 km)
Контактная информация Contact information	Сброс сточных вод/ Sewage	+ до 500м/ + (up to 500 m)
	Очистные сооружения/ Sewage treatment plant	+
	230005, г.Гродно, ул.Горького 91 А тел. +375 152 43-01-75, факс +375 152 43-12-18 e-mail: info@grodnoinvest.by 230005 Grodno Gorkogo str. 91 a Tel +375 152 43-01-75/fax +375 152 43-12-18 e-mail: info@grodnoinvest.by Administration FEZ «Grodnoinvest»	